



COMUNE DI PIOBBICO

Schede operative per il rilievo dei servizi esistenti al fine dell'eliminazione delle barriere architettoniche

ID servizio: V05

Nome: **Ortale "Costanzo Felici"**

Indirizzo: Via Umberto I

Destinazione: Verde attrezzato comunale

Frazione: Piobbico

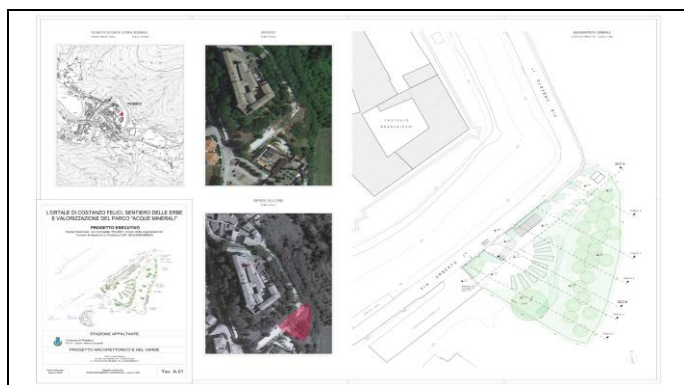
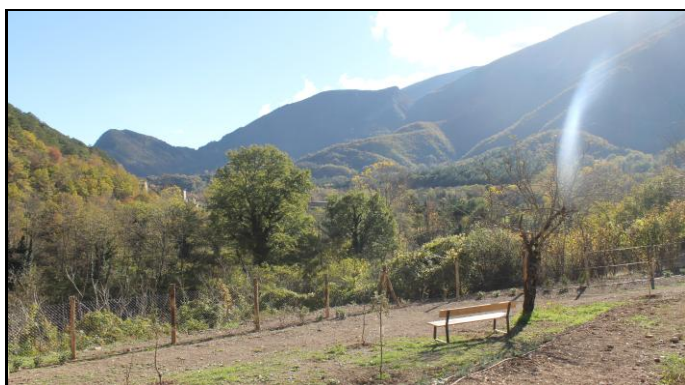
INQUADRAMENTO CARTOGRAFICO



INQUADRAMENTO ORTOFOTOGRAFICO



INQUADRAMENTO FOTOGRAFICO AL 12/11/2025



**V05 DATI DI RILEVAZIONE E ANALISI****Parcheggi****A1** Presenza di parcheggi riservati per persone disabili in prossimità del percorso:

- minimo uno stallone ogni 50;
- dimensioni 3,20 * 6 mq;
- conformità della segnaletica verticale e orizzontale alla normativa.

SI

☐

NO

☐

Note gruppo A

Servizio in fase di esecuzione.

A2 Conformità fisica dello stallone alle necessità dei disabili:

- complanare alla sede stradale e/o percorso;
- eventuali dislivelli risolti tramite raccordo, scivolo, rampa o simili.

☐☐**Accessibilità dei percorsi di avvicinamento ed interni****B1** Il percorso di avvicinamento allo spazio collettivo considerato, presenta marciapiedi dedicati ai pedoni di tipo rialzato e di larghezza adeguata al transito di persone su sedia a ruote?☐☐

Note gruppo B

Servizio in fase di esecuzione.

B2 Il percorso di avvicinamento allo spazio collettivo considerato presenta ostacoli al passaggio di persone su sedia a ruote, dovuti alla presenza di pali di pubblica illuminazione, semafori, segnali stradali e/o pubblicitari e arredi pesanti (panchine, fioriere ecc.) e leggeri (cestini, rastrelliere ecc.)?☐☐**B3** Presenza di spazi idonei (allargamenti) alla rotazione di carrozzine lungo il percorso (indicativamente una piazzola 1,40*1,40 mq ogni 10/15 m).☐☐**B4** Pendenza adeguata dei dislivelli lungo il percorso:

- ottimale 5%.
- massima 8%.

☐☐**B5** Il percorso di avvicinamento/interno allo spazio collettivo considerato, ha pavimentazione compatta adatta al transito di persone su sedia a ruote e ha un piano di calpestio regolare, privo disconnessioni ed elementi sporgenti dalla quota della pavimentazione?☐☐**B6** Il percorso di avvicinamento/interno allo spazio collettivo considerato è dotato di percorsi guida a pavimento per non-vedenti?☐☐**B7** Il percorso interno dello spazio collettivo considerato, ha larghezza adeguata al transito di persone su sedia a ruote?☐☐**Arredo****C1** Lo spazio collettivo considerato è dotato di attrezzature ludiche o attrezzature fitness adatte alla fruizione di persone su sedia a ruote?☐☐

Note gruppo C

Servizio in fase di esecuzione.

C2 Lo spazio collettivo considerato è dotato di pavimento antitrauma in corrispondenza delle attrezzature ludiche presenti?☐☐**C3** Esistono fontanelle fruibili da parte di persone disabili?☐☐**C4** Lo spazio collettivo considerato è dotato di servizi igienici per disabili (o locali spogliatoi se si tratta di campi sportivi) adeguatamente segnalati tramite dispositivi luminosi, acustici, tattili, totem informativi ecc., per una loro facile individuazione anche da parte dei disabili sensoriali?☐☐**C5** I sanitari, le rubinetterie e gli arredi dei servizi igienici per disabili hanno sistemi di funzionamento e sono posati ad altezze dal piano della pavimentazione che ne consentono un uso agevole anche da parte delle persone disabili?☐☐



V05 DATI OPERATIVI DI PROGETTO

Proposta intervento

Priorità

- ☐ Alta
- ☐ Media
- ☒ Bassa

Costo

0,00 €

VALUTAZIONE DI SINTESI SULLA FRUIBILITÀ

- ☒ Fruibile Possibilità di accedere liberamente all'edificio / luogo / percorso;
possibilità di accedere nell'edificio e di svolgere liberamente le attività all'interno di ogni piano o sezione della
- ☐ Parzialmente fruibile Possibilità di fruizione all'edificio / luogo / percorso in mancanza di piena autonomia;
possibilità di accedere solo a determinati piani o sezioni dell'edificio e di svolgere tutte le funzioni solamente in parti limitate della struttura mentre le restanti porzioni rimangono non accessibili.
- ☐ Non fruibile Impossibilità di fruizione all'edificio / luogo / percorso;
impossibilità ad accedere all'edificio o di svolgere le funzioni all'interno di esso